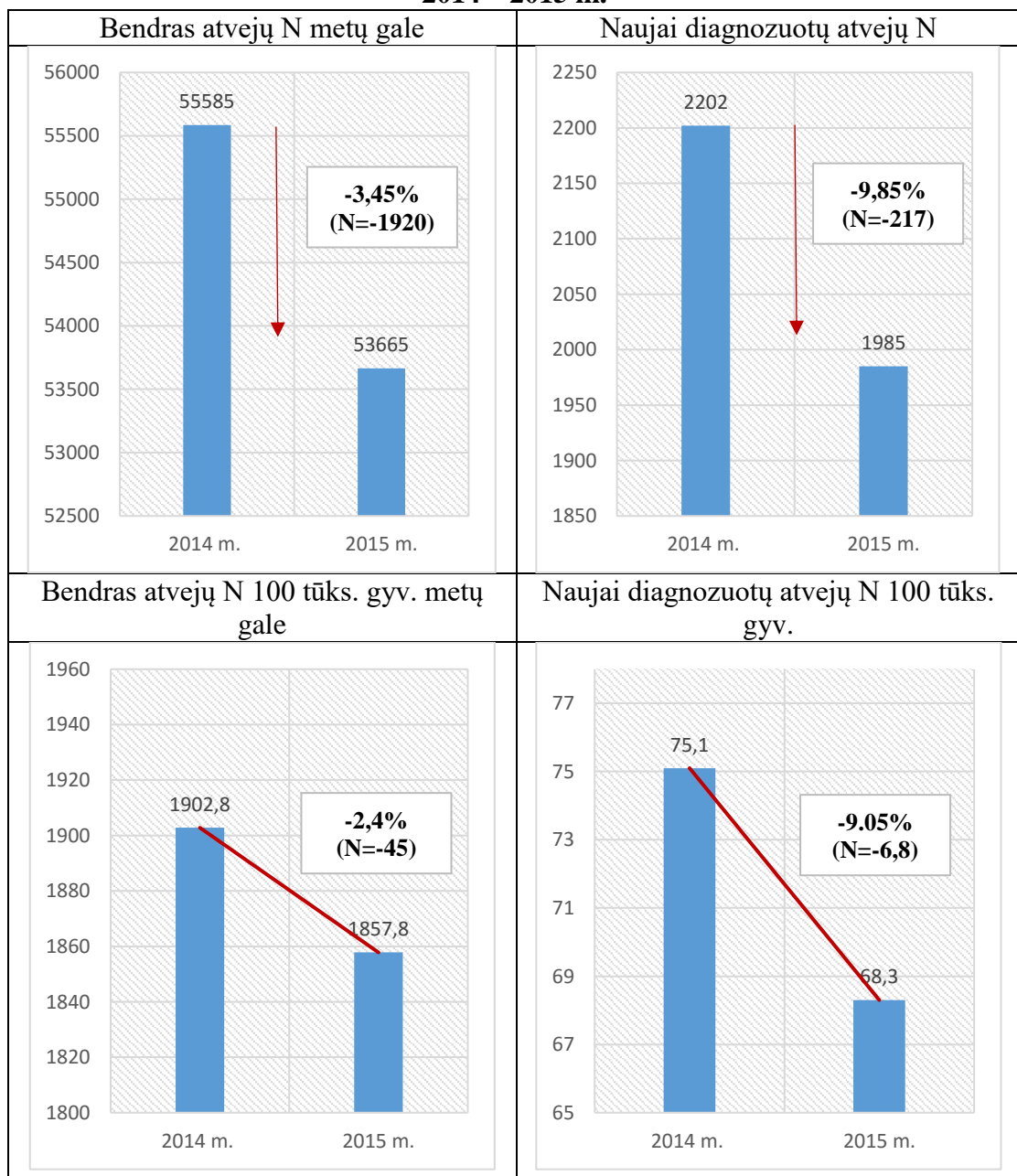


2014–2015 m. PSICHIKOS IR ELGESIO SUTRIKIMŲ ATVEJŲ IR RODIKLIŲ POKYČIŲ APŽVALGA

Parengė:

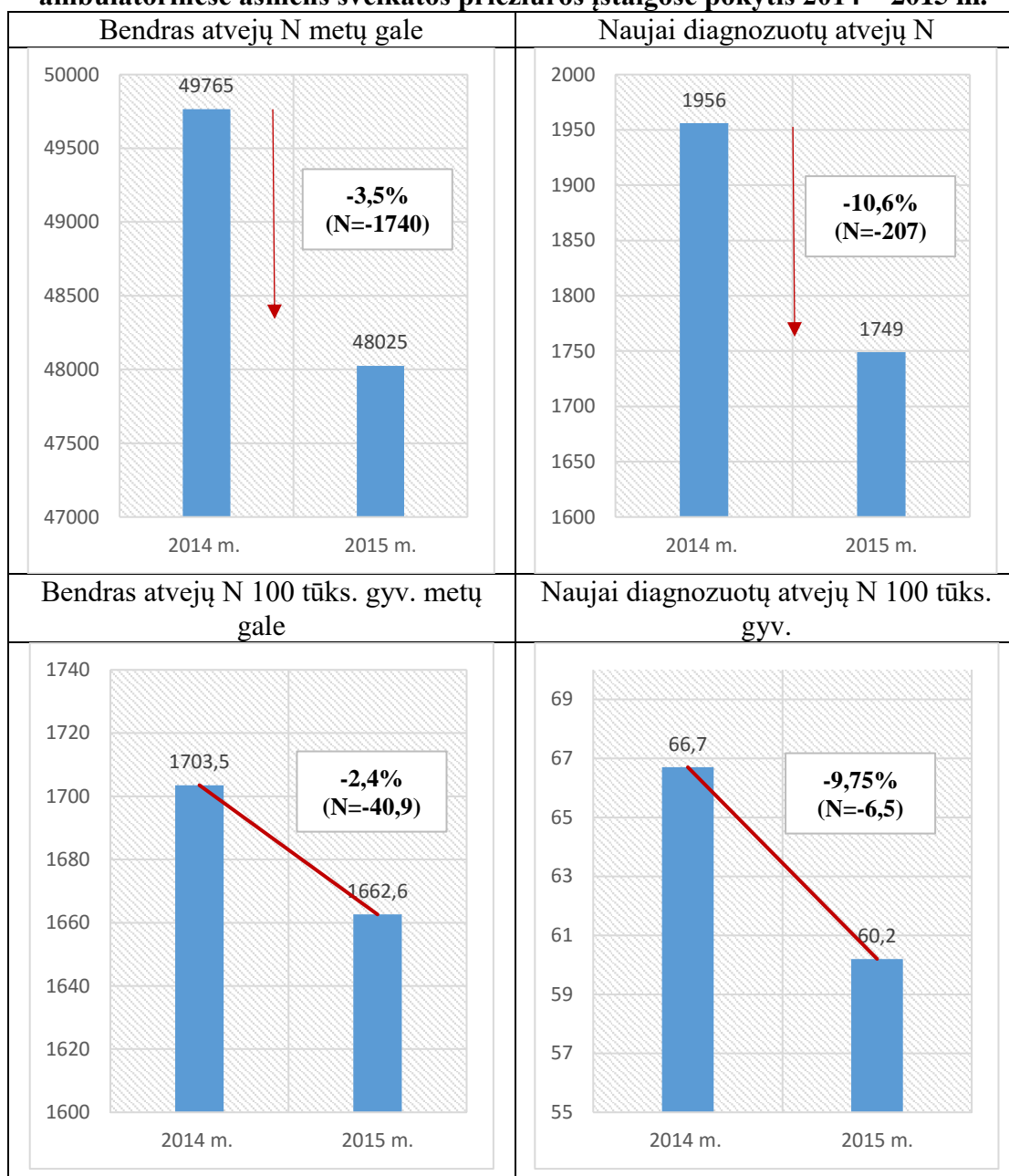
**Valstybinio psichikos sveikatos centro
Priklausomybės ligų skyriaus vyr. specialistė
Lina Ignatavičiūtė**
El. pastas: lina@vpssc.lt; Tel. 8 52 102 817

**Sergamumo ir ligotumo psichikos ir elgesio sutrikimais, vartojant psichiką veikiančias medžiagas (F10-19), skaičiaus ambulatorinėse asmens sveikatos priežiūros įstaigose pokytis
2014 – 2015 m.**



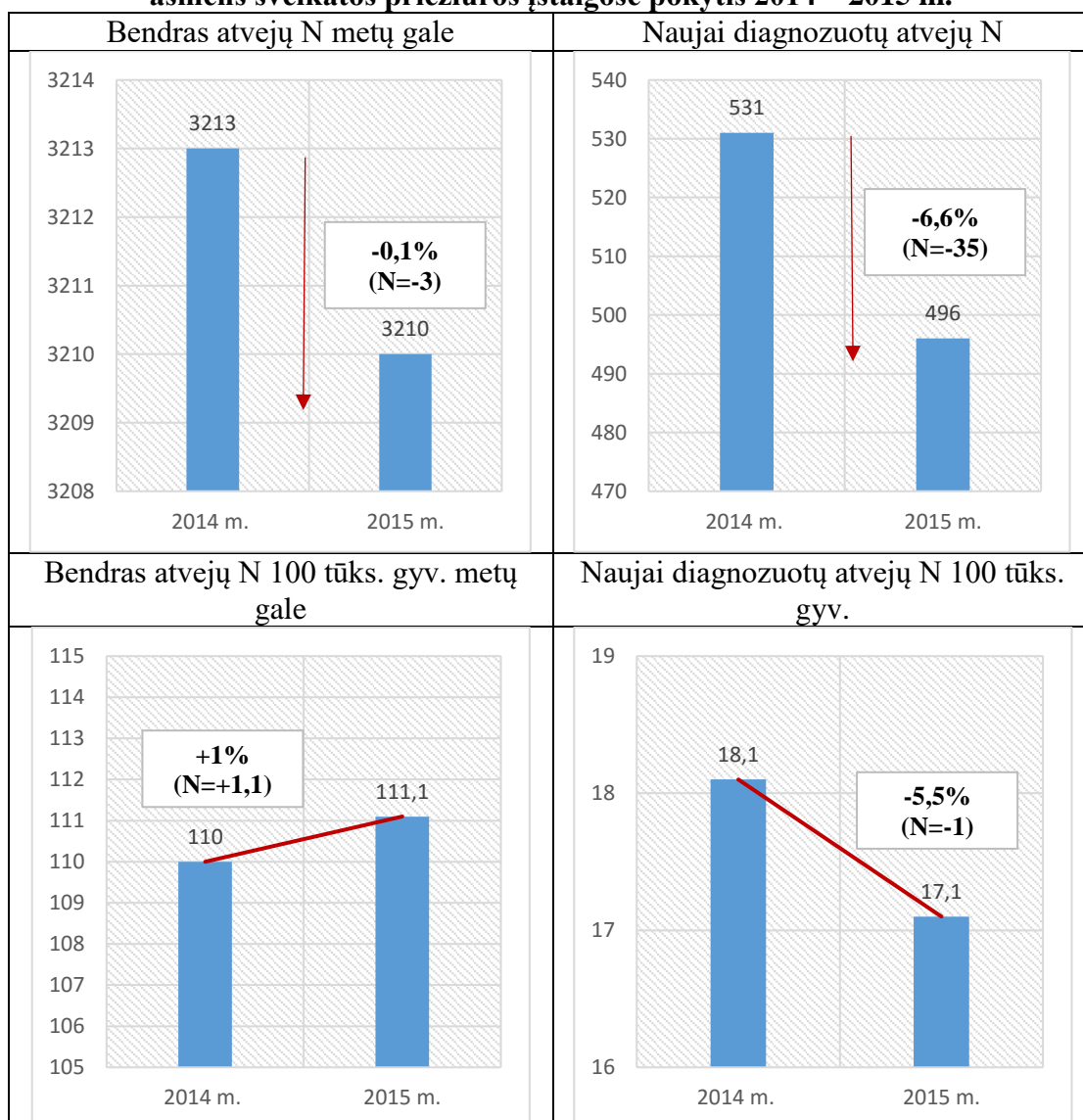
PASTABA: neigiamas ženklas (-) ties skaitmenimis žymi rodmenų sumažėjimą, o teigiamas ženklas ties skaitmenimis žymi rodmenų prieaugį (+)

Sergamumo ir ligotumo psichikos ir elgesio sutrikimais, vartojant alkoholį (F10), skaičiaus ambulatorinėse asmens sveikatos priežiūros įstaigose pokytis 2014 – 2015 m.

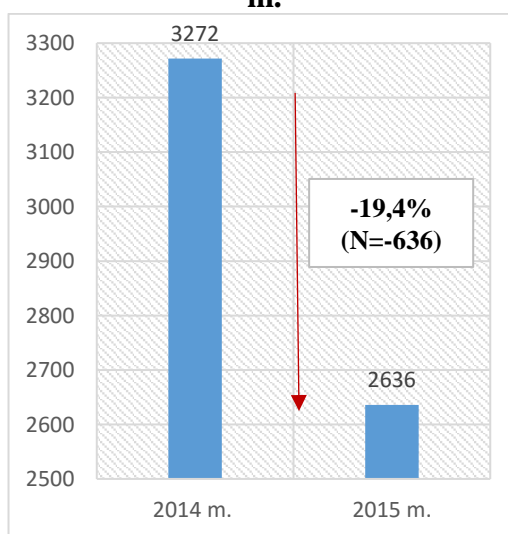


PASTABA: neigiamas ženklas (-) ties skaitmenimis žymi rodmenų sumažėjimą, o teigiamas ženklas ties skaitmenimis žymi rodmenų prieaugį (+)

Sergamumo ir ligotumo alkoholinėmis psichozėmis (F10.4-F10.7) skaičiaus ambulatorinėse asmens sveikatos priežiūros įstaigose pokytis 2014 – 2015 m.

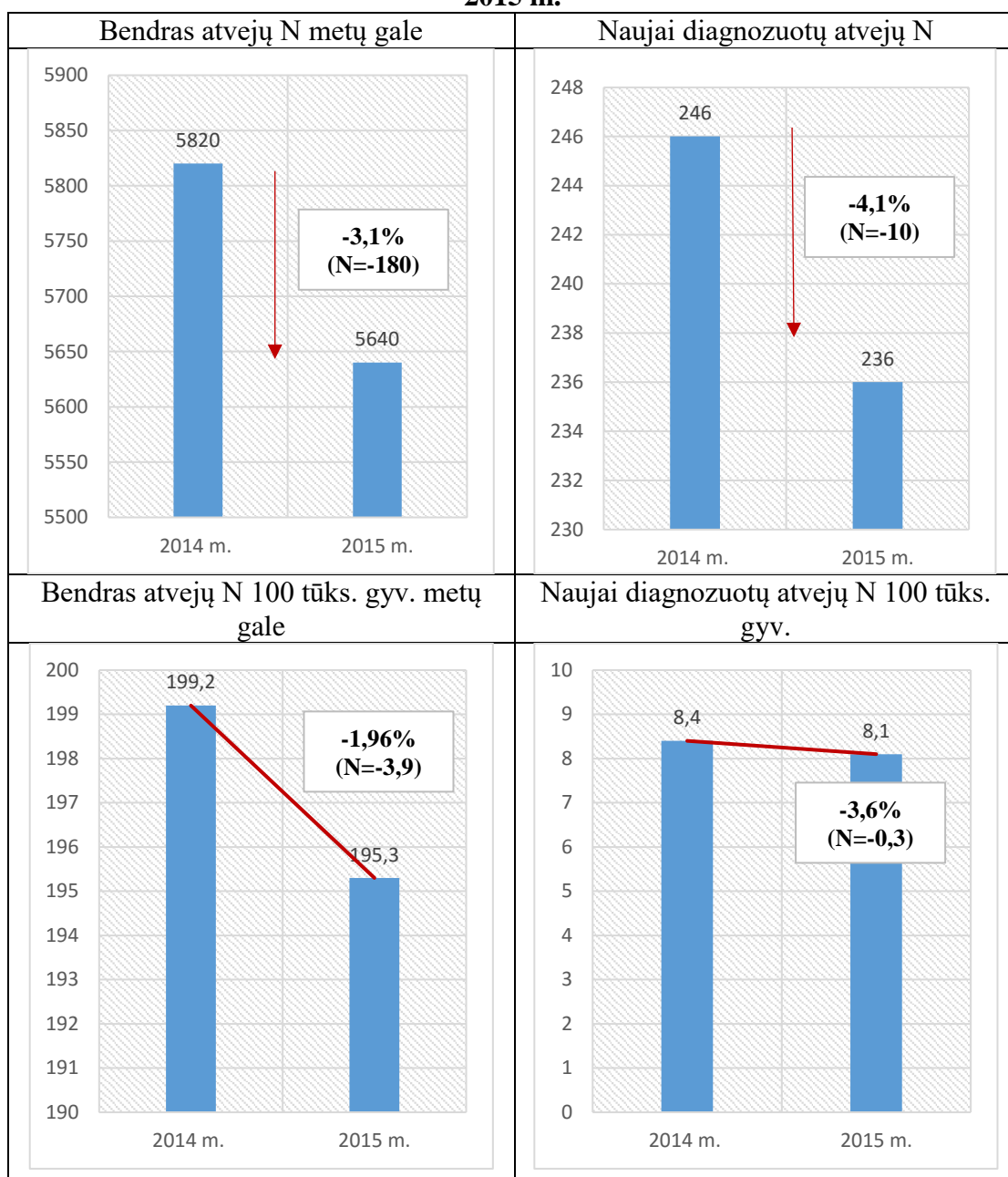


Gdytų stacionare dėl alkoholinių psichozių (F10.4-F10.7) atvejų skaičius pokytis 2014 – 2015 m.



PASTABA: neigiamas ženklas (-) ties skaitmenimis žymi rodmenų sumažėjimą, o teigiamas ženklas ties skaitmenimis žymi rodmenų prieaugį (+)

Sergamumo ir ligotumo psihikos ir elgesio sutrikimais, vartojant narkotines medžiagas (F11–F19), skaičiaus ambulatorinėse asmens sveikatos priežiūros įstaigose pokytis 2014 – 2015 m.



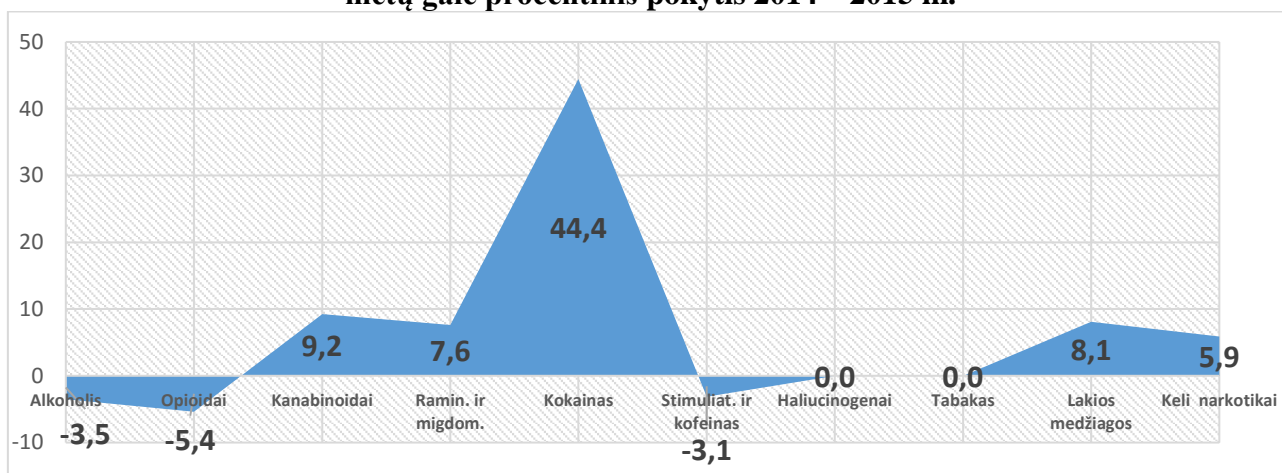
PASTABA: neigiamas ženklas (-) ties skaitmenimis žymi rodmenų sumažėjimą, o teigiamas ženklas ties skaitmenimis žymi rodmenų prieaugį (+)

Psichikos ir elgesio sutrikimų, vartojant psichiką veikiančias medžiagas (F10-19), atvejų skaičiaus ambulatorinėse asmens sveikatos priežiūros įstaigose pokytis 2014 – 2015 m.

Medžiagos	Bendras atvejų N metų gale			Naujai diagnozuotų atvejų N		
	2014	2015	Sk.	2014	2015	Sk.
Alkoholis	49765	48025	-1740	1956	1749	-207
Opioidai	4586	4339	-247	168	155	-13
Kanabinoidai	65	71	+6	11	12	+1
Raminamieji ir migdomieji	79	85	+6	6	7	+1
Kokainas	9	13	+4	0	0	0
Stimuliatoriai ir kofeinas	159	154	-5	11	6	-5
Haliucinogenai	2	2	0	0	0	0
Tabakas	4	4	0	0	0	0
Lakios medžiagos	99	107	+8	2	0	-2
Keli narkotikai	817	865	+48	48	56	+8

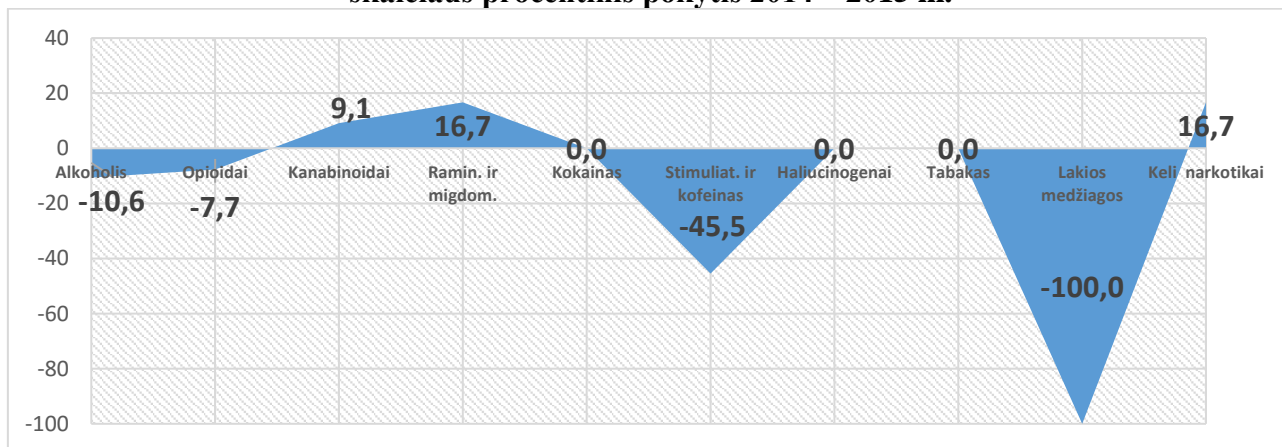
PASTABA: neigiamas ženklas (-) ties skaitmenimis žymi rodmenų sumažėjimą, o teigiamas ženklas ties skaitmenimis žymi rodmenų prieaugį (+)

Bendro atvejų psichikos ir elgesio sutrikimų pagal psichiką veikiančias medžiagas skaičiaus metų gale procentinis pokytis 2014 – 2015 m.



PASTABA: neigiamas ženklas (-) ties skaitmenimis žymi rodmenų sumažėjimą, o teigiamas ženklas ties skaitmenimis žymi rodmenų prieaugį (+)

Naujai diagnozuotų atvejų psichikos ir elgesio sutrikimų pagal psichiką veikiančias medžiagas skaičiaus procentinis pokytis 2014 – 2015 m.



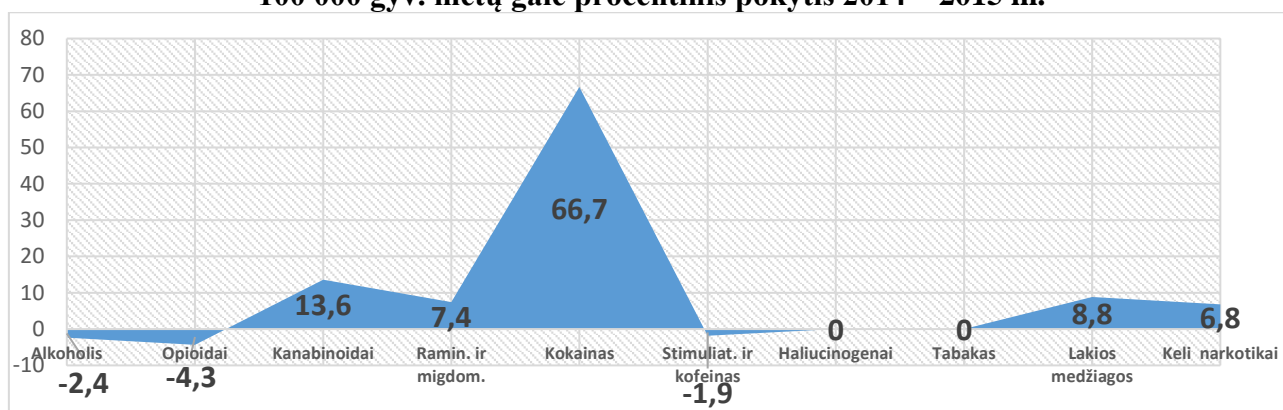
PASTABA: neigiamas ženklas (-) ties skaitmenimis žymi rodmenų sumažėjimą, o teigiamas ženklas ties skaitmenimis žymi rodmenų prieaugį (+)

Sergamumo ir ligotumo psichikos ir elgesio sutrikimais, vartojant psichiką veikiančias medžiagas (F10-19), atvejų skaičiaus ambulatorinėse asmens sveikatos priežiūros įstaigose pokytis 100 000 gyv. 2014 – 2015 m.

Medžiagos	Bendras atvejų N metų gale			Naujai diagnozuotų atvejų N		
	2014	2015	Sk.	2014	2015	Sk.
Alkoholis	1703,5	1662,6	-40,9	66,7	60,2	-6,5
Opioidai	157	150,2	-6,8	5,7	5,3	-0,4
Kanabinoidai	2,2	2,5	+0,3	0,4	0,4	0
Raminamieji ir migdomieji	2,7	2,9	+0,2	0,2	0,2	0
Kokainas	0,3	0,5	+0,2	0	0	0
Stimuliatoriai ir kofeinas	5,4	5,3	-0,1	0,4	0,2	-0,2
Haliucinogenai	0,1	0,1	0	0	0	0
Tabakas	0,1	0,1	0	0	0	0
Lakios medžiagos	3,4	3,7	+0,3	0,1	0	-0,1
Keli narkotikai	28	29,9	+1,9	1,6	1,9	+0,3

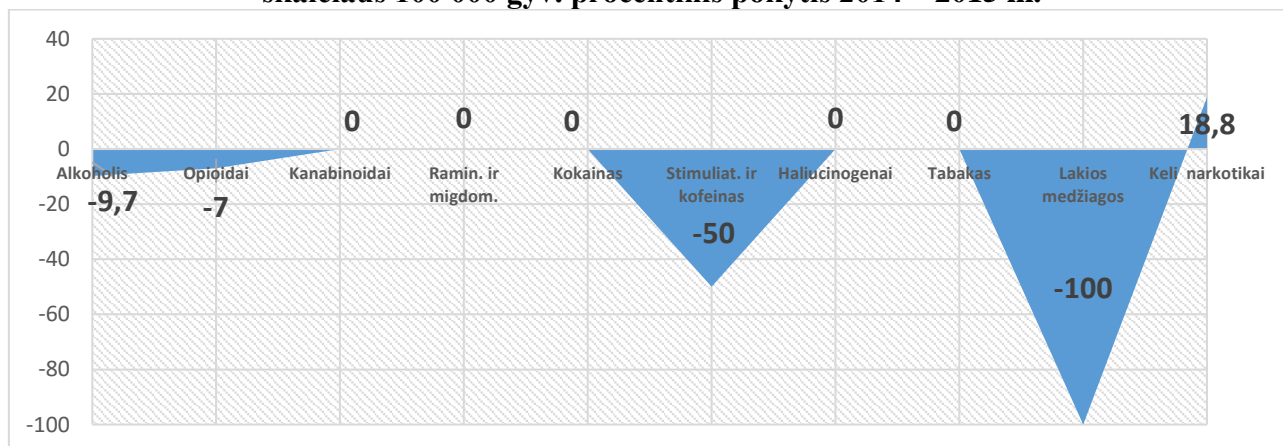
PASTABA: neigiamas ženklas (-) ties skaitmenimis žymi rodmenų sumažėjimą, o teigiamas ženklas ties skaitmenimis žymi rodmenų prieaugį (+)

Bendro atvejų psichikos ir elgesio sutrikimų pagal psichiką veikiančias medžiagas skaičiaus 100 000 gyv. metų gale procentinis pokytis 2014 – 2015 m.



PASTABA: neigiamas ženklas (-) ties skaitmenimis žymi rodmenų sumažėjimą, o teigiamas ženklas ties skaitmenimis žymi rodmenų prieaugį (+)

Naujai diagnozuotų atvejų psichikos ir elgesio sutrikimų pagal psichiką veikiančias medžiagas skaičiaus 100 000 gyv. procentinis pokytis 2014 – 2015 m.



PASTABA: neigiamas ženklas (-) ties skaitmenimis žymi rodmenų sumažėjimą, o teigiamas ženklas ties skaitmenimis žymi rodmenų prieaugį (+)